

TEST PCR

TEST RAPIDE POUR DÉTECTER LA COVID 19



LES + DU PRODUIT

SIMPLE ET PRECIS

Détection précise et fiable de l'antigène CoV-2 du SRAS et utilisation simple du test.

RAPIDE

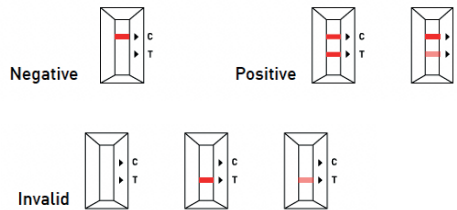
Résultat rapide avec un délais de 15 à 20 min.

La PCR est le test de référence pour le diagnostic de la phase aiguë du Covid-19. Il permet de détecter la présence du virus SARS-CoV-2 dans l'organisme d'un individu à un instant T et donc de confirmer un diagnostic de Covid-19 posé par un médecin à 95%. Le prélèvement optimal est nasopharyngé.

CARACTÉRISTIQUES TECHNIQUES

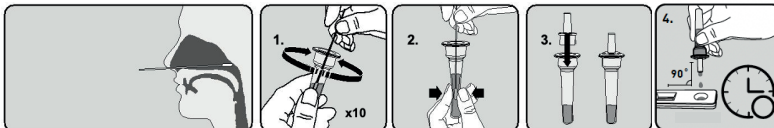
UTILISATION: détection de l'antigène cov-2 du SRAS
DÉLAI D'OBTENTION DU RÉSULTAT: 15 à 20 minutes
ÉCOUVILLON: écouvillonnage nasopharyngé ou nasal
TEMPÉRATURE DE STOCKAGE: 2 à 30 °C
DURÉE DE CONSERVATION: 24 mois
TAILLE DU COLIS: 25 tests / boîte

INTERPRÉTATION DU RÉSULTAT



UTILISATION

PRÉLÈVEMENT NASOPHARYNGÉ



Insérer l'écouvillon dans le nasopharynx et prélever les échantillons.

1. Remuer l'écouvillon dans le tube rempli de solution plus de 10 fois.

2. Extraire l'écouvillon en pressant le tube avec les doigts pour que l'échantillon soit le plus juste.

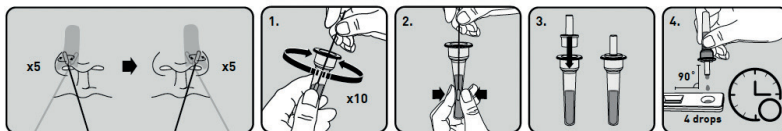
3. Placer le capuchon sur le tube, pour refermer l'échantillon.

4. Appliquer 4 gouttes verticalement de la solution dans le receptacle prévu sur la plaquette. Lire le resultat 15 à 20 min après.

Performance clinique des écouvillons nasopharyngés

Sensibilité : 94,95 % Spécificité : 98,00 %

PRÉLÈVEMENT NASAL



Insérer la totalité de la pointe souple de l'écouvillon (de la taille d'un pouce). Réaliser des cercles autour de la narine 5x tout en gardant contact avec la paroi. Répétez le processus dans l'autre narine.

1. Remuer l'écouvillon dans le tube rempli de solution plus de 10 fois.

2. Extraire l'écouvillon en pressant le tube avec les doigts pour que l'échantillon soit le plus juste.

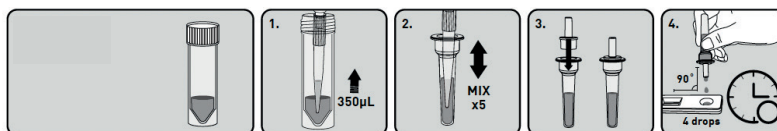
3. Placer le capuchon sur le tube, pour refermer l'échantillon.

4. Appliquer 4 gouttes verticalement de la solution dans le receptacle prévu sur la plaquette. Lire le resultat 15 à 20 min après.

Performance clinique pour le prélèvement nasal

Sensibilité : 92,85 % Spécificité : 100 %

POUR LES ÉCHANTILLONS TRANSPORTÉS



Préparer un échantillon nasopharyngé. Si vous l'avez stocké au réfrigérateur, il doit être mis à température ambiante 30 minutes avant d'effectuer le test.

1. Prendre 350µL de l'échantillon avec la pipette.

2. Mélanger l'échantillon dans le tube de test.

3. Placer le capuchon sur le tube, pour refermer l'échantillon.

4. Appliquer 4 gouttes verticalement de la solution dans le receptacle prévu sur la plaquette. Lire le resultat 15 à 20 min après.

FT/TEST_PCR_OSANGH-1221

Fabriqué en corée du sud